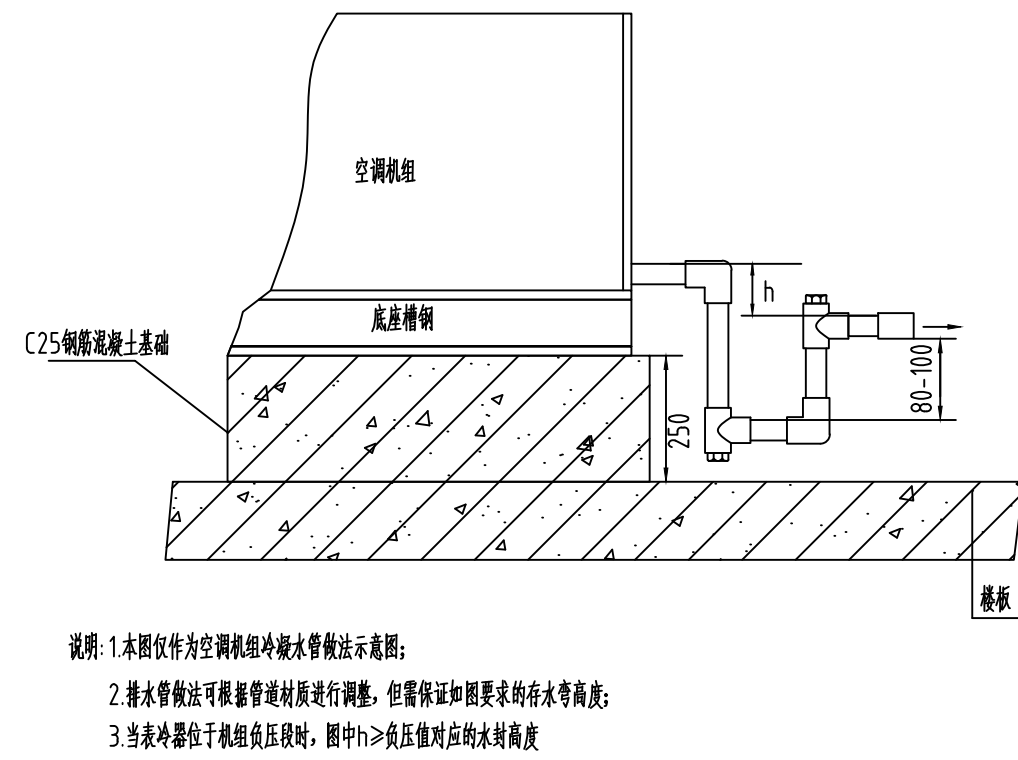
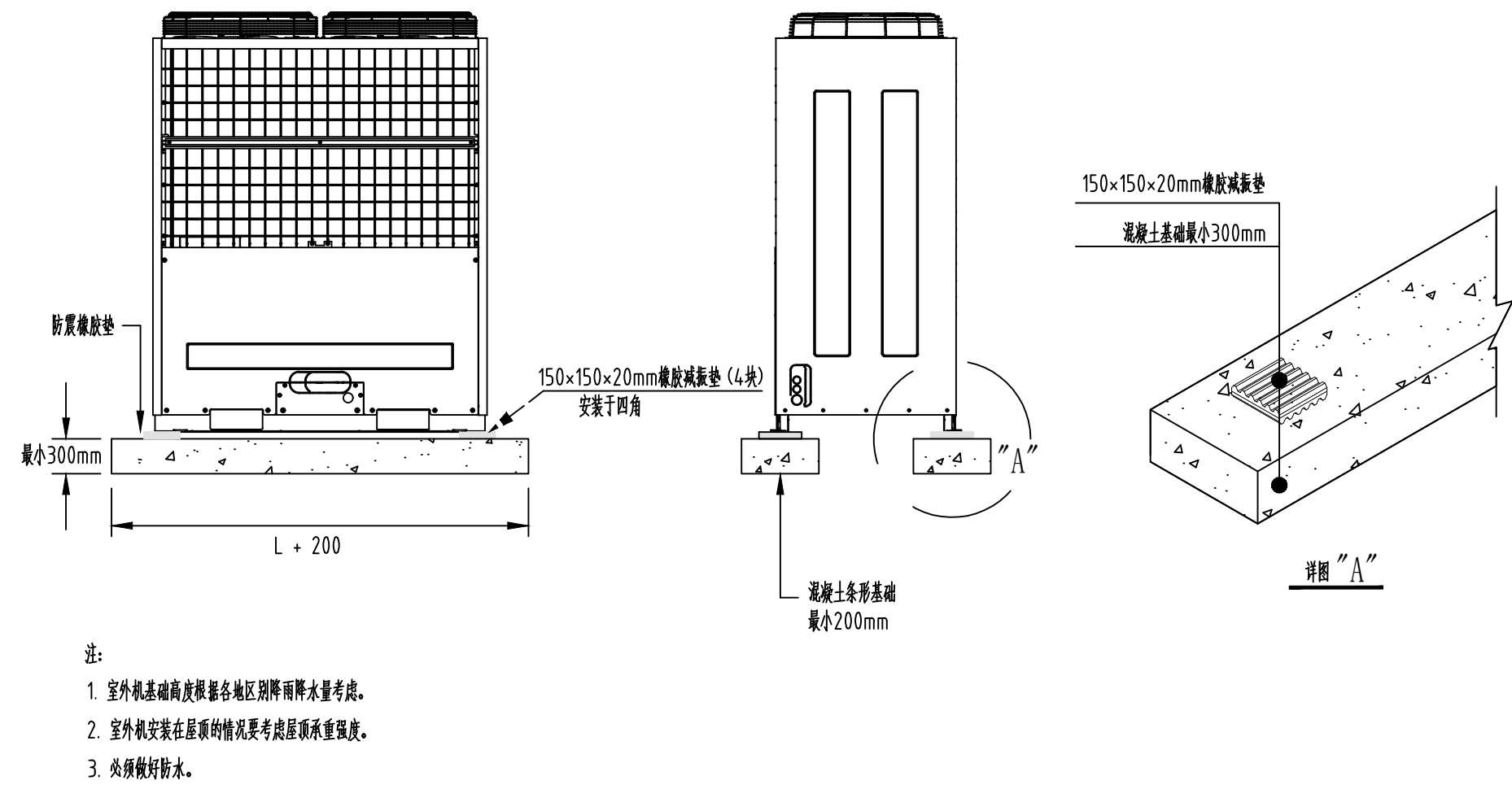


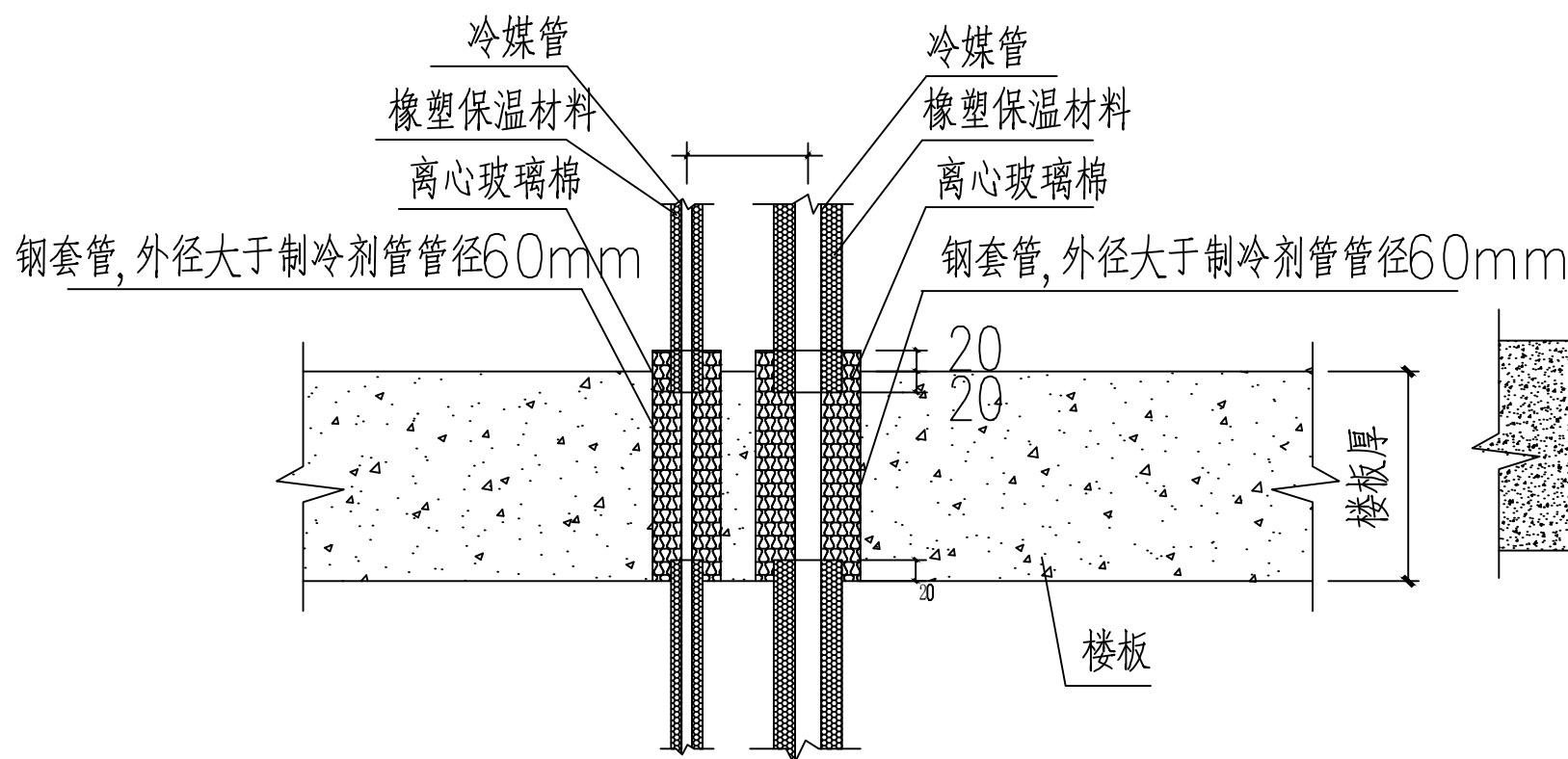
组合式空调机组基础做法大样图（混凝土基础）



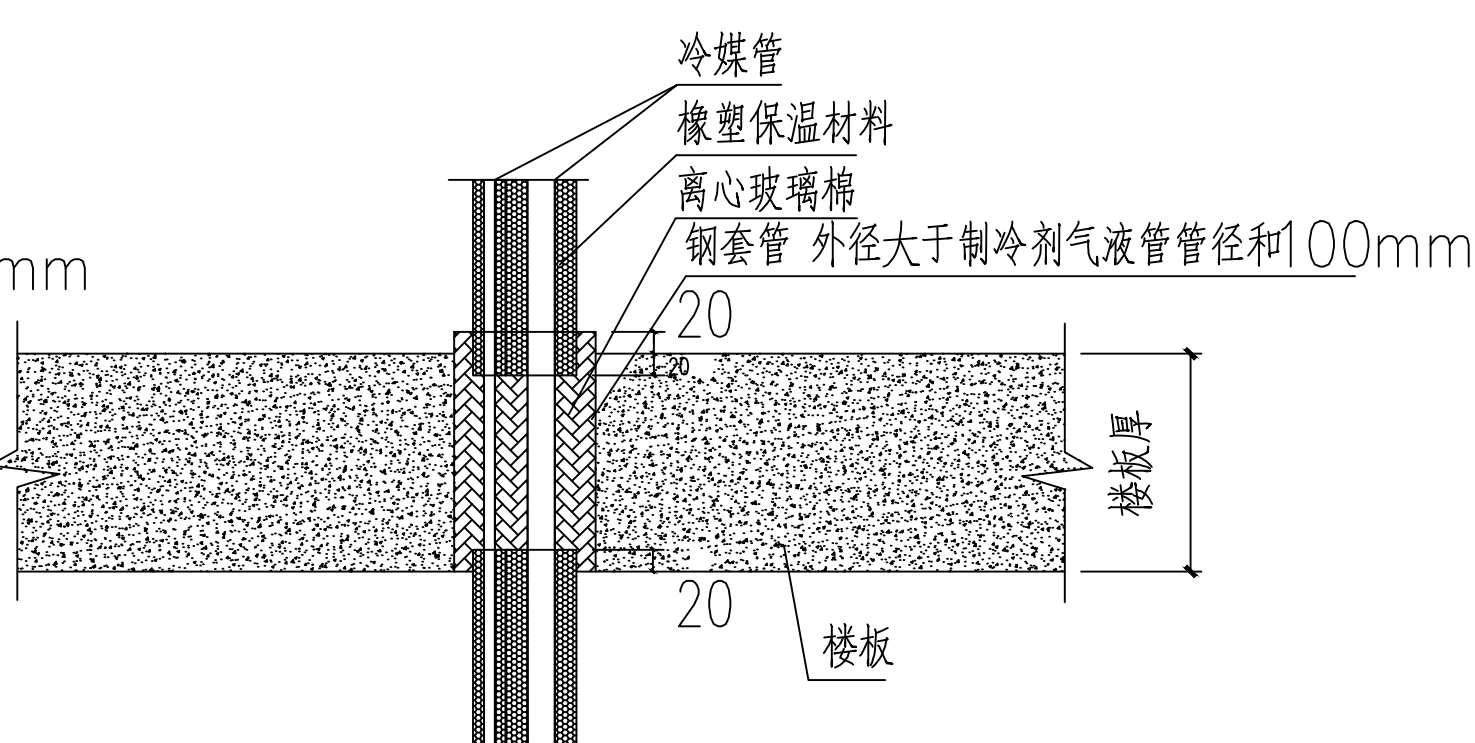
空调机组排水管做法示意图



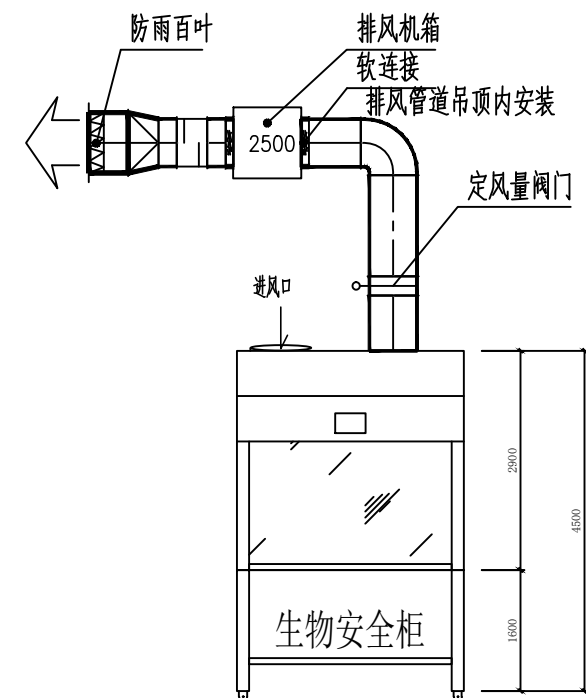
多联机室外机混凝土基础详图



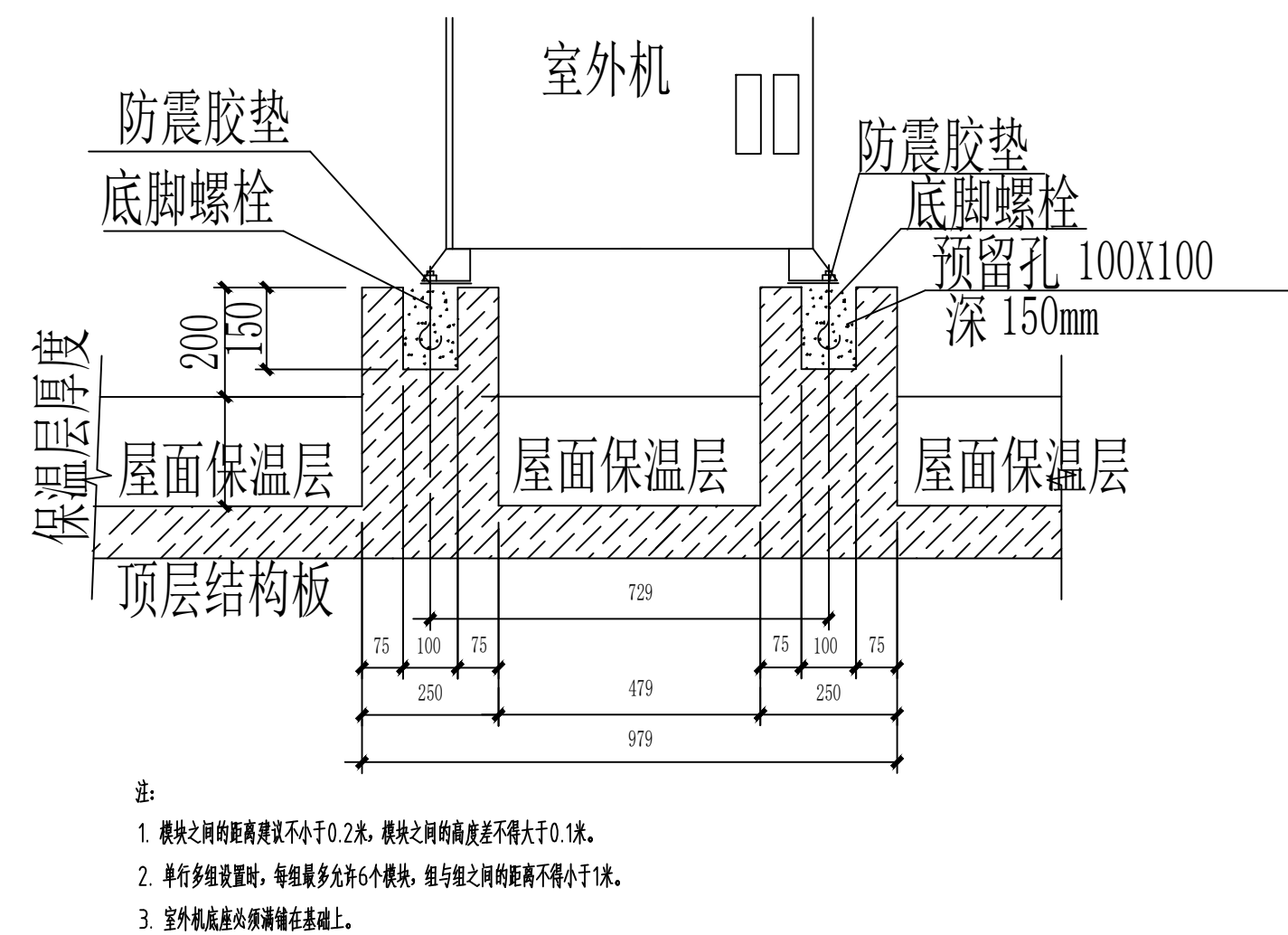
制冷剂管道穿楼板做法大样



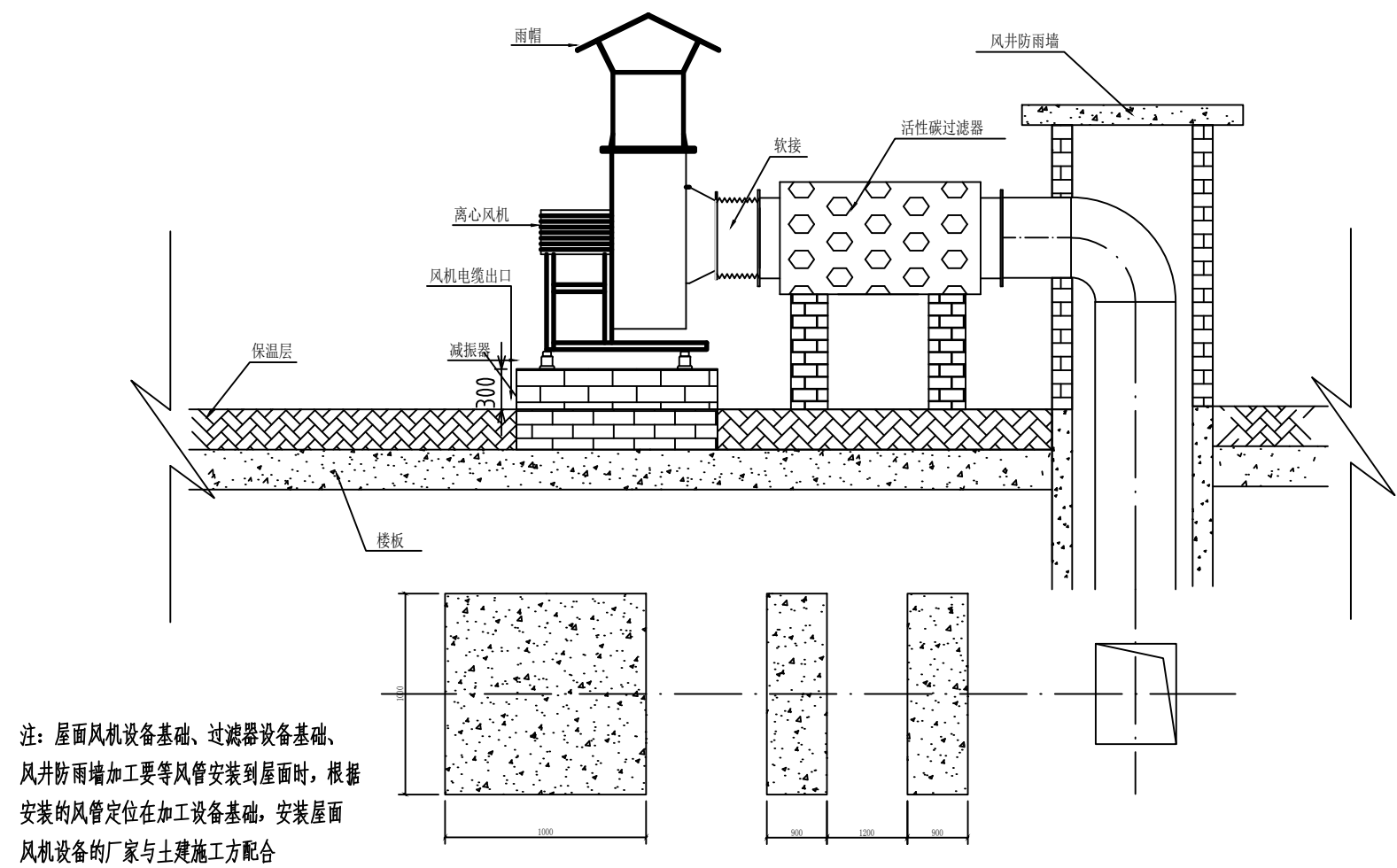
制冷剂管道穿楼板合用套管做法大样



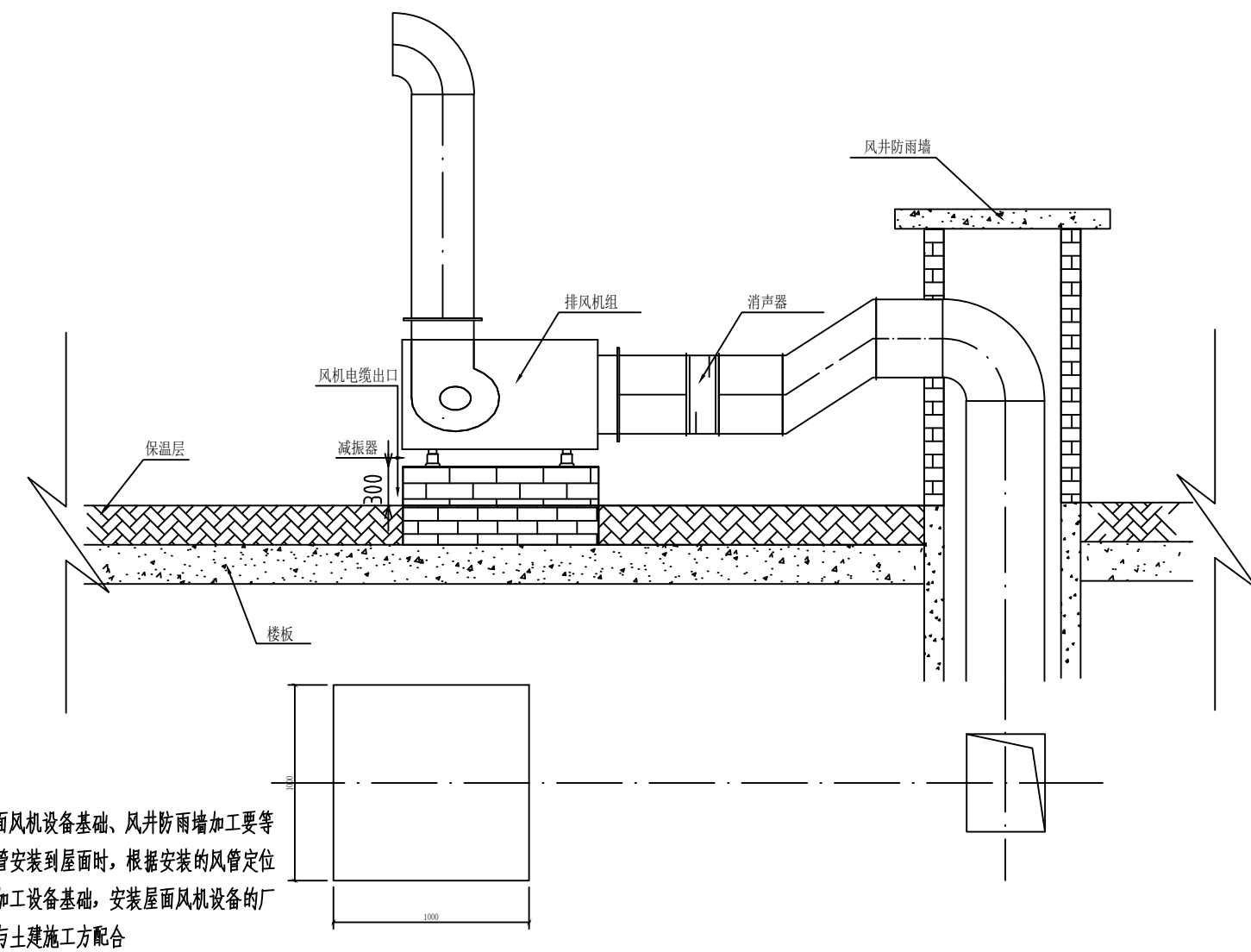
生物安全柜接管示意图



室外机基础剖面图

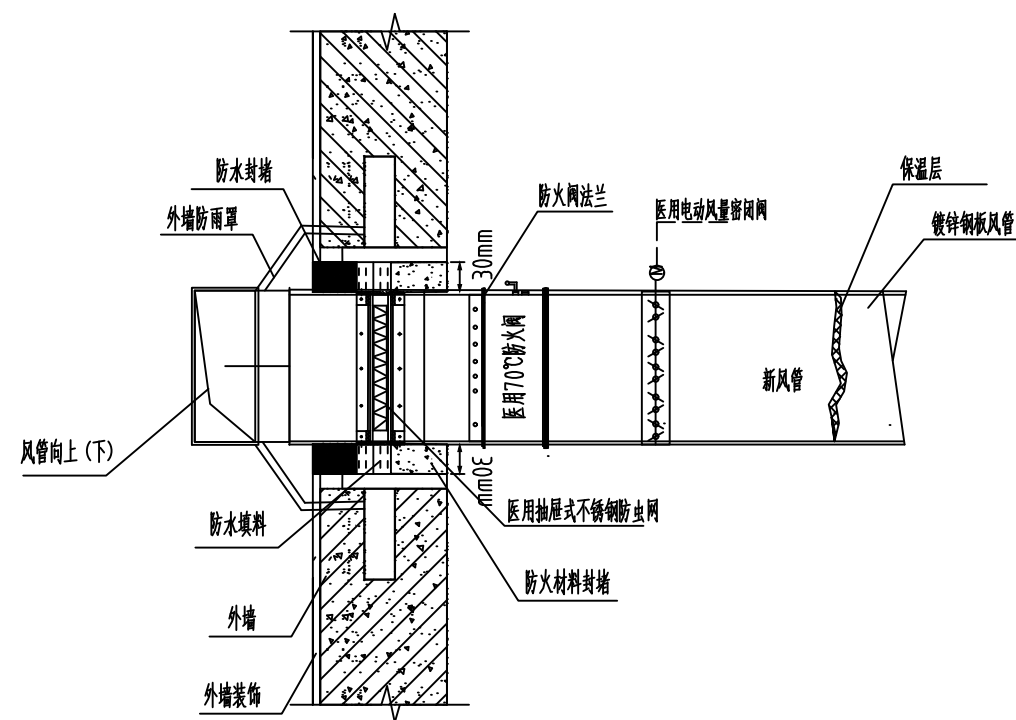


注：屋面风机设备基础、过滤器设备基础、风井防雨加工要等风管安装到屋面时，根据安装的风管定位在加工设备基础，安装屋面风机设备的厂家与土建施工方配合

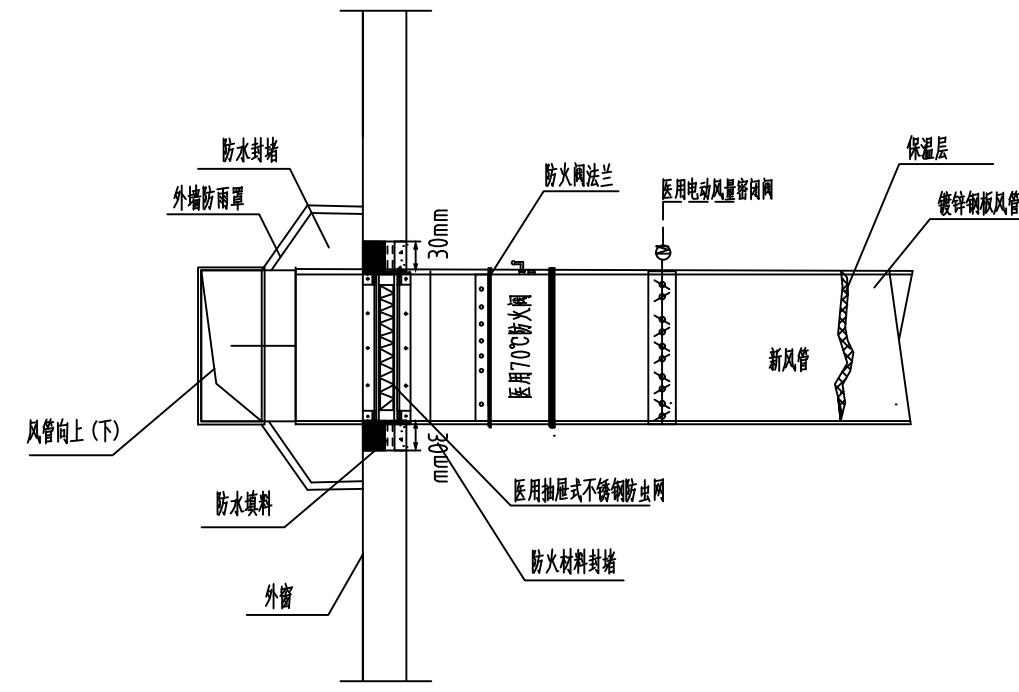


屋面风机设备基础、风井防雨加工要等风管安装到屋面时，根据安装的风管定位在加工设备基础，安装屋面风机设备的厂家与土建施工方配合

屋面风机安装示意图



注：室外风管管径小于16mm，长度与墙体厚度一致，套管的长度风管外径+100mm；  
风管管径大于16mm，长度与墙体厚度一致，套管的长度风管外径+100mm；  
室外风管管径大于16mm，长度与墙体厚度一致，套管的长度风管外径+100mm；  
室外风管管径大于16mm，长度与墙体厚度一致，套管的长度风管外径+100mm；



注：室外风管，风管与墙体进行双重密封处理，风管外口与固定墙体的孔洞处应设防水密封圈  
风管管径大于16mm，长度与墙体厚度一致，套管的长度风管外径+100mm；  
风管管径大于16mm，长度与墙体厚度一致，套管的长度风管外径+100mm；  
室外风管管径大于16mm，长度与墙体厚度一致，套管的长度风管外径+100mm；  
室外风管管径大于16mm，长度与墙体厚度一致，套管的长度风管外径+100mm；

备注：  
WMCS

设计签字  
方案设计师 张奎/王丽冰 张奎/王丽冰  
设计总负责人 张奎 张奎  
专业负责人 姜朝霞 姜朝霞  
设计人 姜朝霞 姜朝霞

验证签字  
审定人 姜朝霞 姜朝霞  
审核人 张奎 张奎  
校对人 姜朝霞 姜朝霞

会签  
建筑专业负责人 张奎 张奎  
结构专业负责人 姜朝霞 姜朝霞  
给排水专业负责人 姜朝霞 姜朝霞  
暖通专业负责人 姜朝霞 姜朝霞  
电气专业负责人 姜朝霞 姜朝霞

工程编号 2025-YLS-016

工程名称 新疆医科大学第一附属医院1号住院楼  
4层输血科、病理科改造项目(设计)

工程子项目编号  
工程子项目名称

图名 设备基础大样图

图号 暖通-007 版次 1  
设计阶段 施工图设计 日期 2025.12